



SPORTHEADS: Geschäftsklima im Sportbusiness

Ergebnisse 4. Welle 3. Quartal 2020

SPORTHEADS: Geschäftsklima Sportbusiness Methodik

Erhebungsgebiet 	DACH
Erhebungszeitraum 	Null-Welle: 07.04. - 30.04.2020 1. Welle: 25.05. - 31.05.2020 2. Welle: 19.06. - 03.07.2020 3. Welle: 24.07. - 05.08.2020 4. Welle: 24.09. - 10.10.2020
Stichprobe 	Führungskräfte im Sportbusiness (Vereine, Verbände, Medien, Agenturen, Dienstleister/Zulieferer) Null-Welle (April): n= 131 4. Welle (3. Quartal 2020): n= 94 1. Welle (Mai): n=118 2. Welle (Juni): n=82 3. Welle (Juli): n=130
Art der Erhebung 	CAWI (Computer Assisted Web Interviews)

Einführung

Das SPORTHEADS Geschäftsklima haben wir als Indikator für die konjunkturelle Entwicklung des Sportbusiness entwickelt. Seit Beginn der Corona-Krise im April 2020 erheben wir nun in einer quartalsweise erscheinenden Umfrage die Stimmungsbilder von Führungskräften aus dem Sportbusiness.

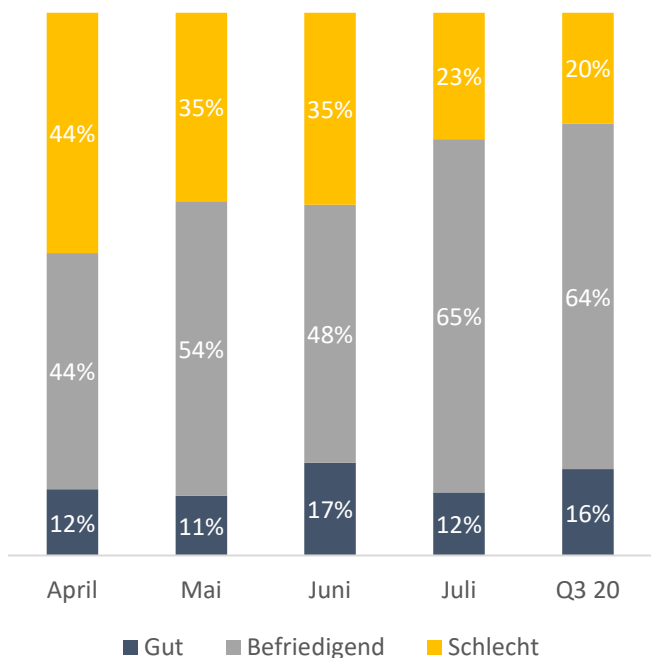
Das aktuelle Geschäftsklima im 3. Quartal 2020 ist weiterhin im positiven Bereich, da sich die gegenwärtige Geschäftslage im Vergleich zu den Vormonaten positiver bewertet wird.

Im 3. Quartal 2020 haben wir wiederholt einen Test für eine globale Erhebung des Geschäftsklimas im Sportbusiness durchgeführt. Hierbei zeigte sich, dass die Geschäftserwartung (+17 %-Punkte) international längst nicht so positiv ausfallen, wie im DACH Markt (+34%-Punkte).

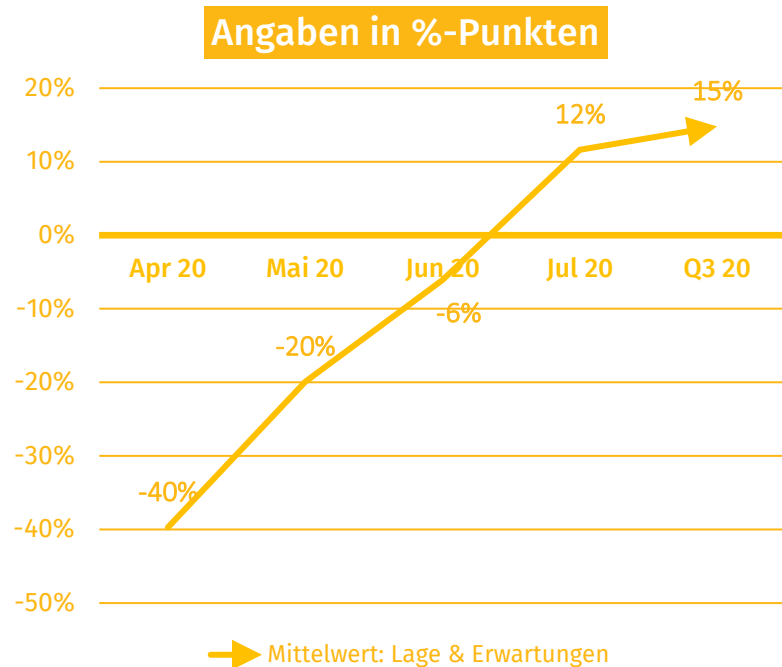
Frage: Wie schätzen Sie Ihre gegenwärtige Geschäftslage ein? // Wie ist Ihre Geschäftserwartung für die kommenden 6 Monate?

Die Geschäftslage im Sportbusiness verbessert sich um 6%-Punkte im Vergleich. Die Erwartungen für die kommenden 6 Monate sind gleichbleibend positiv.

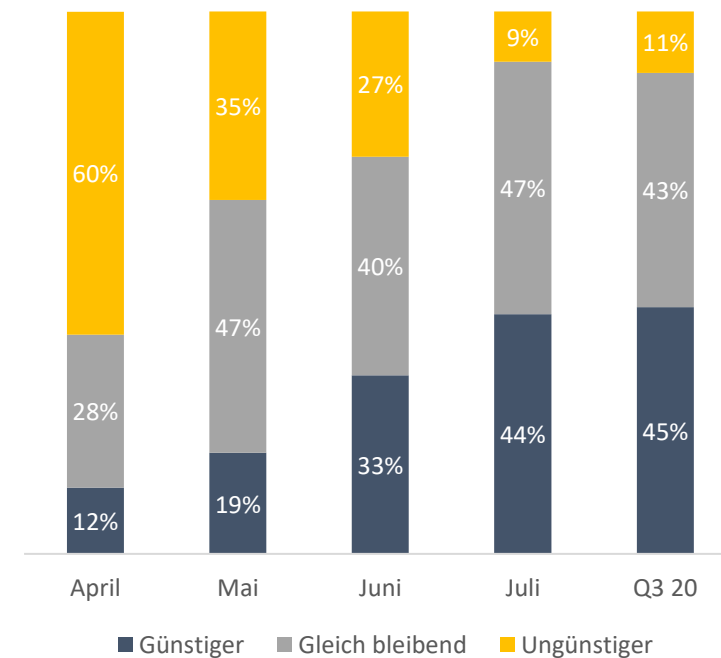
Geschäftslage



Mittelwert Trend



Geschäftserwartung



Monat (2020)

Saldo Geschäftslage (GL): „Gut“ – „Schlecht“

Saldo Geschäftserwartung (GE): „Günstiger“ – „Ungünstiger“

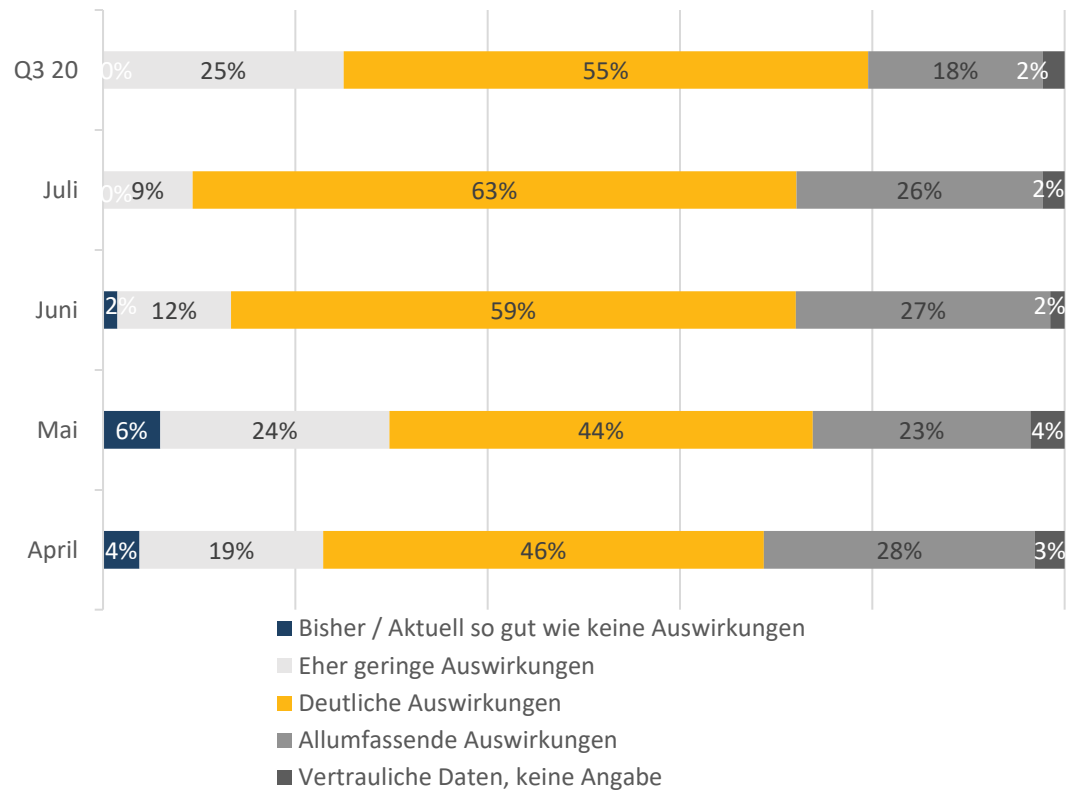
Mittelwert Trend: Mittelwert aus Geschäftslage und Geschäftserwartung

Monat (2020)	Saldo Geschäftslage (GL): „Gut“ – „Schlecht“	Saldo Geschäftserwartung (GE): „Günstiger“ – „Ungünstiger“	Mittelwert Trend: Mittelwert aus Geschäftslage und Geschäftserwartung
Null-Welle April	-32 %-Punkte	-47 %-Punkte	-40 %-Punkte
1. Welle Mai	-24 %-Punkte	-16 %-Punkte	-20 %-Punkte
2. Welle Juni	-18 %-Punkte	6 %-Punkte	-6 %-Punkte
3. Welle Juli	-11 %-Punkte	35 %-Punkte	12 %-Punkte
4. Welle (3. Quartal 2020)	-5 %-Punkte	34 %-Punkte	15 %-Punkte

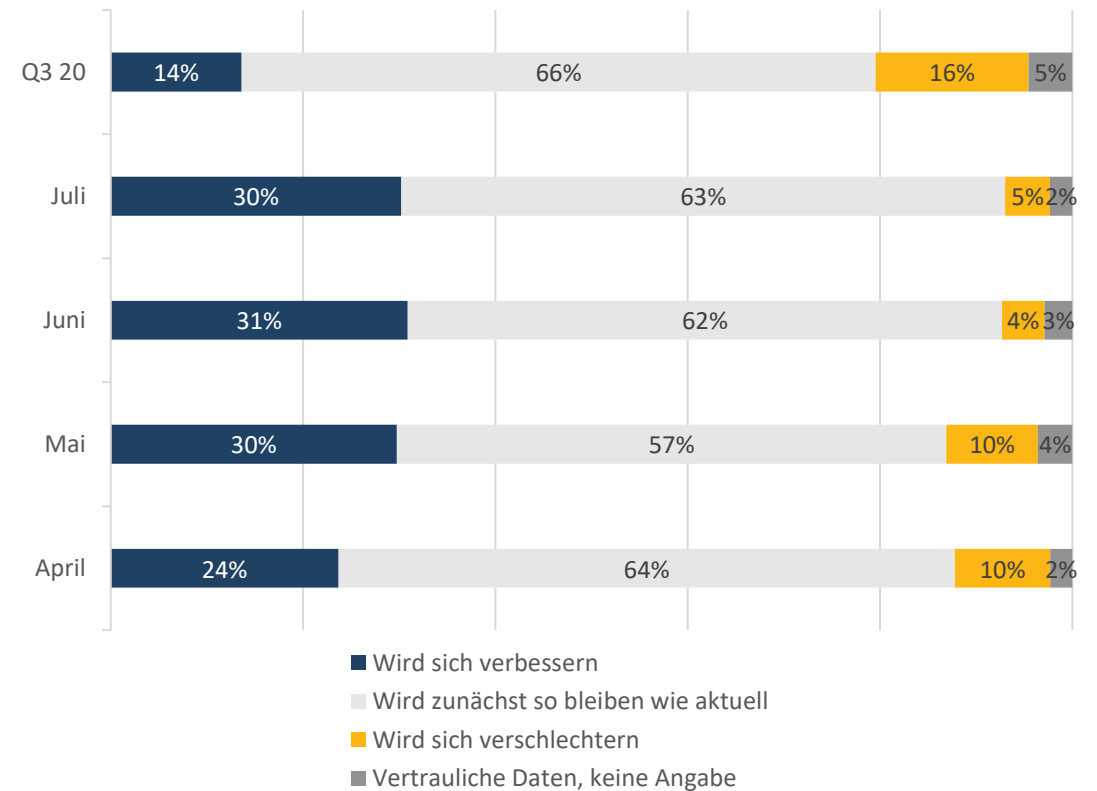
Frage: Wenn Sie zunächst ganz allgemein die Auswirkungen der Corona-Krise auf die organisatorischen Abläufe in Ihrem Unternehmen zum aktuellen Zeitpunkt betrachten: Welche Aussage trifft Ihre Situation am besten? //Und wie schätzen Sie diesbezüglich die weitere Entwicklung in den nächsten vier Wochen ein?

Die Corona Krise nimmt weiterhin deutliche Auswirkungen auf die organisatorischen Abläufe der Unternehmen. Die Erwartungen für die kommenden Wochen zeigen wenig Veränderungen der aktuellen Situation.

Auswirkung auf organisatorische Abläufe

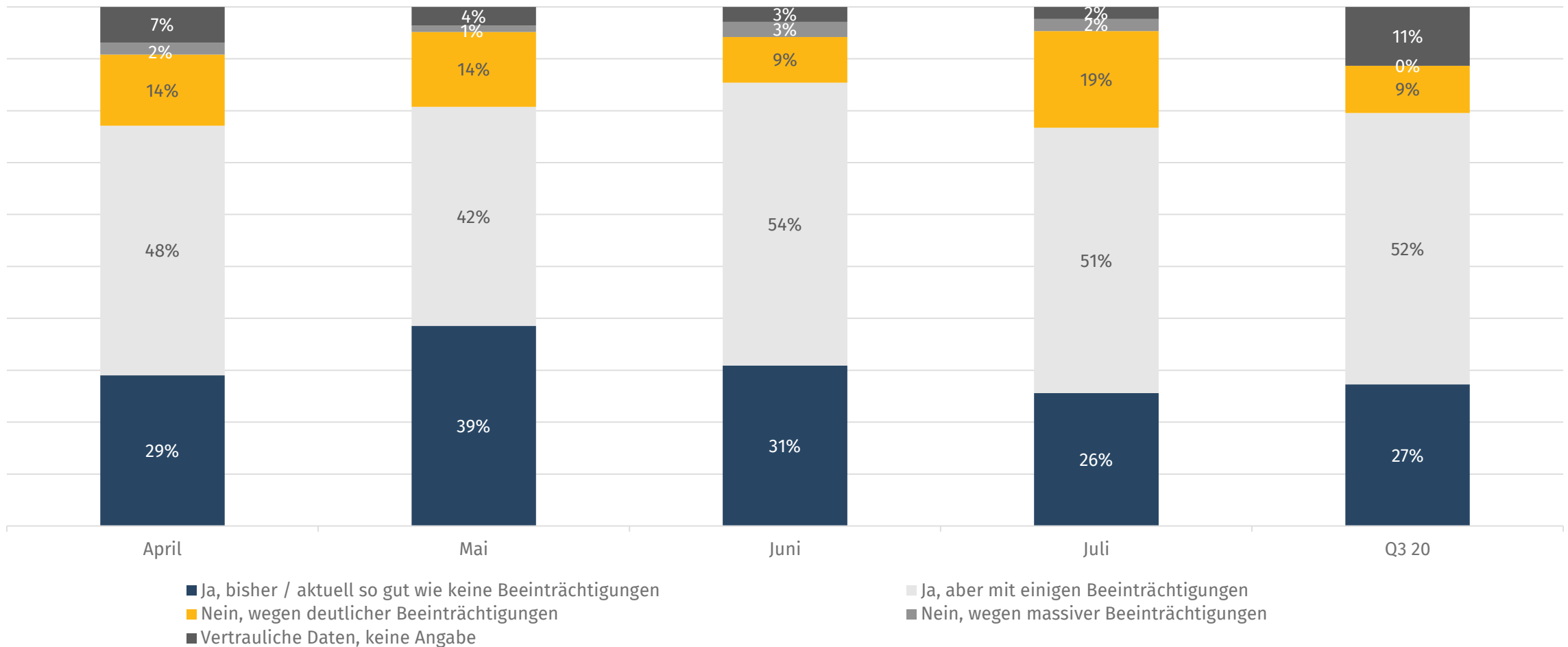


Entwicklung in den kommenden 4 Wochen



Frage: Kommunizieren Sie aktuell unter den gegenwärtigen Umständen in vergleichbarer Intensität und Qualität mit Ihren Kunden und Lieferanten?

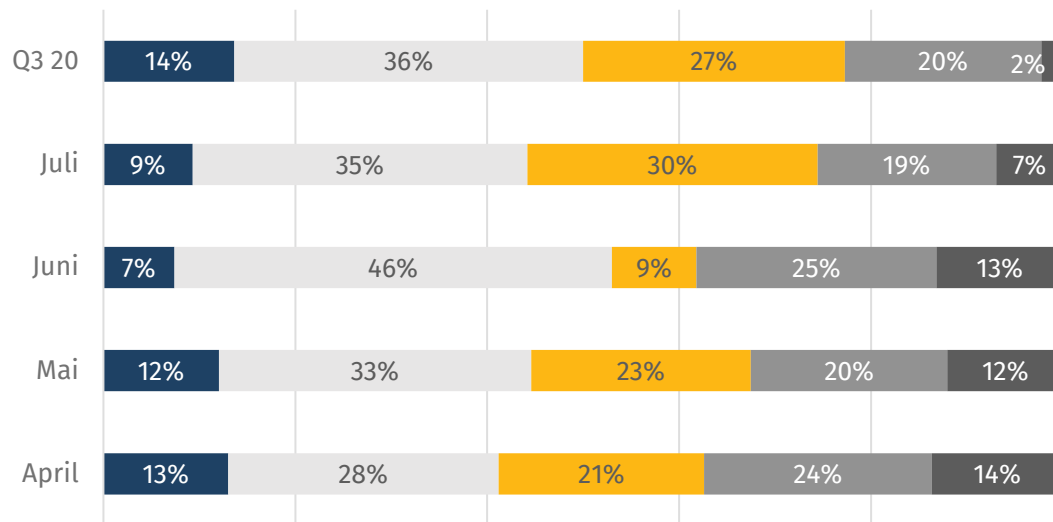
Die Aufrechterhaltung intensiver Kommunikation mit Kunden und Lieferanten steht aktuell vor Herausforderungen. Im Vergleich zu den Vormonaten sind die krisenbedingten Beeinträchtigungen weiterhin spürbar.



Frage: Wurden / Werden aktuell Ihre Budgets oder die Richtlinien für Ihre Auftragsvergabe für laufende und anstehende Projekte geändert? //Und wie schätzen Sie diesbezüglich die weitere Entwicklung in den nächsten vier Wochen ein?

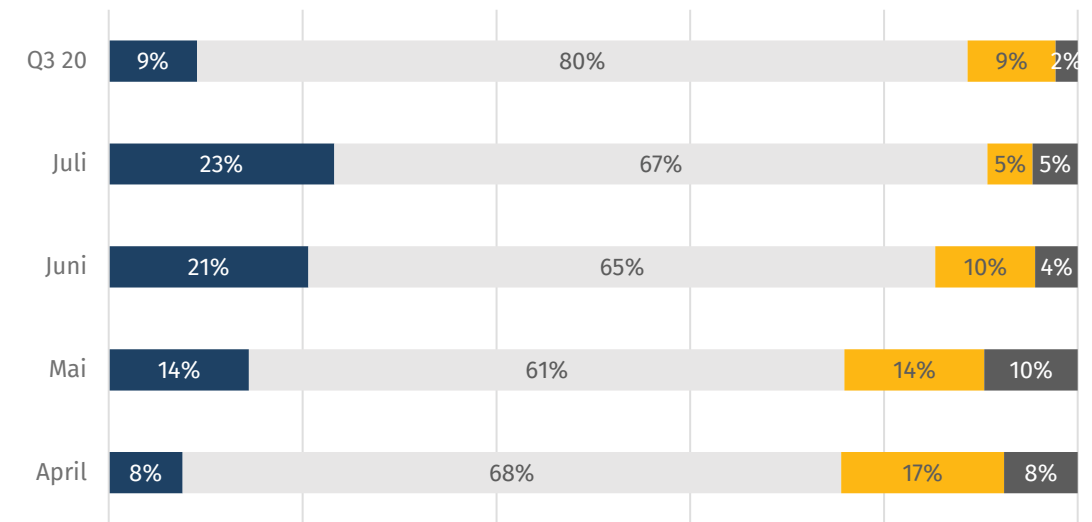
Budgets / Richtlinien zur Auftragsvergabe an Fremdfirmen bleiben weiterhin eingeschränkt / gestrichen.

Änderungen Budgets / Richtlinien für Auftragsvergabe



- Nein, bisher / aktuell nicht
- Ja, einzelne Aufträge an Fremdfirmen wurden / werden eingeschränkt oder gestrichen
- Ja, zahlreiche Aufträge an Fremdfirmen wurden / werden eingeschränkt oder gestrichen
- Ja, es gibt massive Kürzungen und Einschränkungen
- Vertrauliche Daten, keine Angabe

Entwicklung in den kommenden 4 Wochen



- Wird sich verbessern
- Wird zunächst so bleiben wie aktuell
- Wird sich verschlechtern
- Vertrauliche Daten, keine Angabe



Büro München
Karlstr. 19
80333 München
hello@sportheads.de
Tel. +49 (0)89 200 609 20

www.sportheads.de